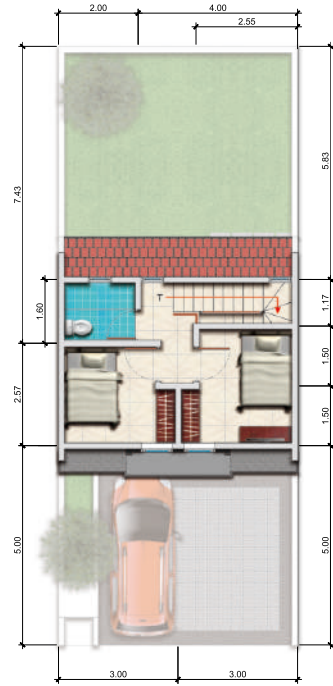




Lantai 1

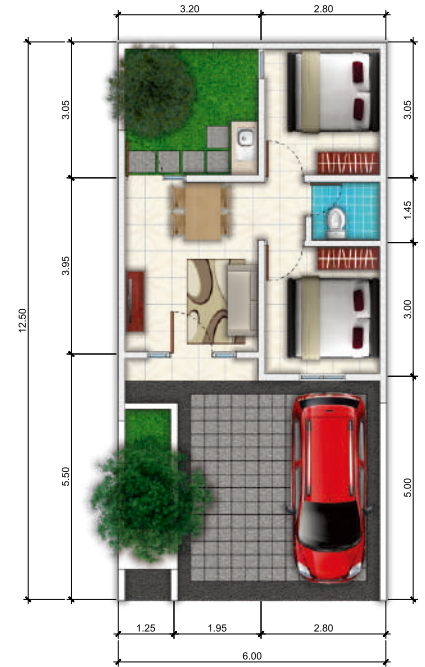


Lantai 2

LB. 52 | LT. 90 (2 Lantai)



LB. 33 | LT. 72



LB. 35 | LT. 75



SPESIFIKASI

Pondasi Bangunan	: Batu Kali (1 Lantai) Plat Lajur (2 Lantai)
Struktur	: Beton Bertulang
Dinding	: Batu Bata Diplester (Finishing Cat)
Lantai	: Granite Tile 60 x 60
Kusen Pintu & Jendela	: Aluminium Powder Coating PVC (Kamar Mandi)
Daun Pintu	: Double Triplek Fin. Cat
Pintu KM/WC	: PVC (1 Lantai) Double Triplek Fin. Cat (2 Lantai)
Daun Jendela	: Aluminium Powder Coating
Kaca	: Kaca 5mm
Plafon	: Gypsumboard (Ruang Utama) Silica Board (Overstek)
Rangka Atap	: Zinkalum
Penutup Atap	: Genteng Beton Berwarna
Finishing Dinding	: Cat Dinding Weather Coat (Luar) Cat Dinding Interior (Dalam)
KM/WC	: Lantai & Dinding Keramik Closet Duduk
Dapur	: Meja Dapur Plat Beton (Finishing Granite Tile) Kitchen Zink 1 Lubang
Carport	: Paving
Saluran Air	: Pipa PVC + Tandon Air Bawah Tanah
Air Bersih	: PDAM
Listrik	: PLN 220 V 1300 VA (1 Lantai), 2200 VA (2 Lantai)

FASILITAS TERDEKAT

KEMUDAHAN AKSES LOKASI & TRANSPORTASI

5 - 15 menit menuju

Akses Tol Waru, Bandara Juanda
Terminal Bus Bungurasih

Stasiun Kereta Api Waru
Jl. Brigjen. Katamso, Jl. Tropoda

FASILITAS PENDIDIKAN & KESEHATAN

5 - 8 menit menuju

Singapore International School
Sekolah Al-Falah
Universitas Pelita Harapan

RS. Mitra Keluarga
SMA Hang Tuah 2
SMP 4 Waru

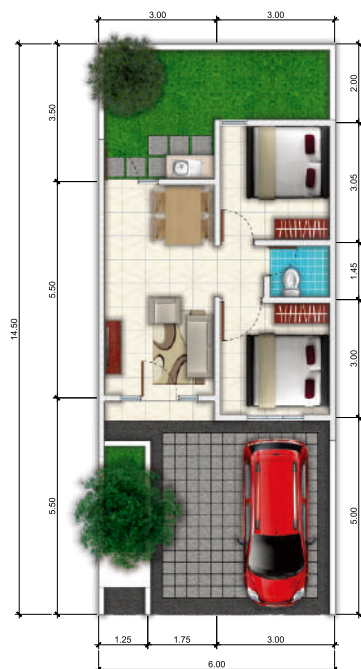
FASILITAS MALL, BELANJA & KULINER

5 - 10 menit menuju

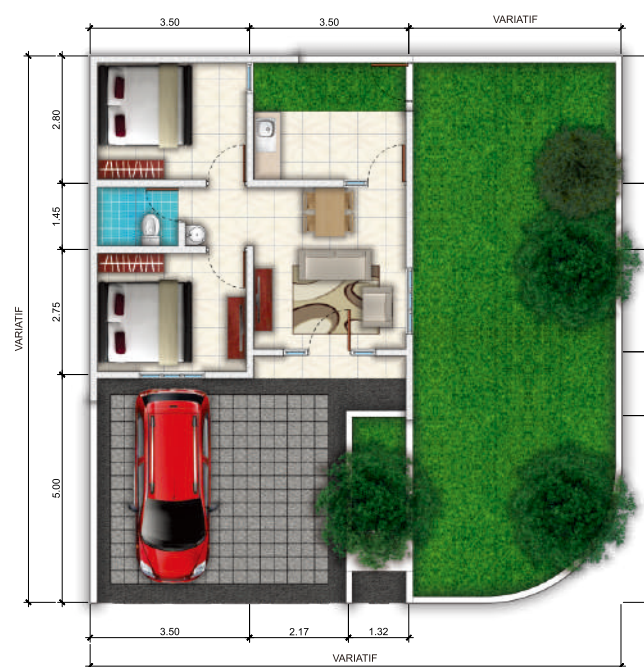
City of Tomorrow Mall
LOTTE Mart
McDonald, Xi Boba
PHD, Dominos Pizza

Burger King, Traffic Bun
Haus, Es Teh Indonesia
Sei Sapiku, Kopi Lain Hati
Street oba, Eiji Coffee

Brosur atau bagian brosur ini merupakan alat bantu pemasaran dan penjualan. Semua isi dan gambar dibuat secara seksama yang berfungsi sebagai ilustrasi untuk memperjelas penyampaian informasi dan bukan merupakan bagian dari kontrak jual beli. Spesifikasi ini sewaktu-waktu dapat berubah tanpa pemberitahuan terlebih dahulu, apabila material di pasaran tidak ada akan diganti dengan material yang setara.



LB.40 | LT.87



LB.45 | LT.Var.